

AVISPA DE LA AGALLA DEL EUCALIPTO

Leptocybe invasa

HOSPEDANTES

FAMILIA

GÉNERO

NOMBRE COMÚN



Myrtaceae

Eucalyptus grandis
E. bridgesiana
E. camaldulensis
E. deanei
E. grandis
E. botryoides
E. robusta
E. saligna
E. tereticornis
E. nitens
E. gunnii
E. otyoides
E. viminalis

Eucalipto



Fotografía: <http://scielo.org.mx>



ADULTO



DETALLES MORFOLÓGICOS QUE IDENTIFICAN A LA ESPECIE

PRESENTES TODO EL AÑO



Huevos: Su reproducción es por partenogénesis. La hembra pone los huevos en las yemas apicales, donde se inicia el proceso de formación de la agalla, que se vuelve visible luego de algunas semanas.



Larvas: Se desarrollan dentro de las agallas y son de color blanco.



Pupa: Al igual que la larva en sus etapas iniciales son de color verde cristalino hasta llegar a adultos y emerger por orificios de emergencia creados en las agallas.



Adultos: Los adultos son pequeñas avispas, las hembras miden entre 1.1 y 1.4 mm de largo y los machos de 0.8 a 1.0 mm. La cabeza y cuerpo color café con brillo metálico azul verdoso. Las patas son amarillentas.

Crédito: Fernando G. www.biodiversidadvirtual.org

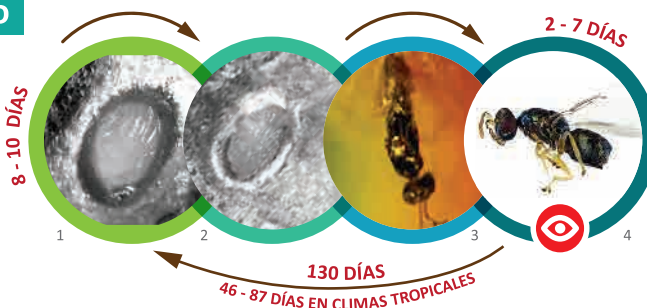


FORMACIÓN DE AGALLAS EN HOJA DE EUCALIPTO

CICLO BIOLÓGICO



CICLO DE VIDA:
 2 - 7 GENERACIONES
 POR AÑO DEPENDIENDO
 DEL CLIMA Y EL HOSPEDANTE



DAÑOS CAUSADOS AL HOSPEDANTE



AGALLAS EN EUCALIPTO

Fotografías: 1) Mendel et al., 2004, 2 y 3) www.researchgate.net/figure/Female-of-L-invasa-a-galls-of-L-invasa-on-E-camaldulensis-b-gall-cut-up-showing_fig1_230812995, 4) <http://neamisionesforestal.blogspot.com/2011/07/emergencia-fitosanitaria-por-la-avispa.html>

Crédito: <http://saforestryonline.co.za/news/>